

Comune di Palazzolo sull'Oglio
Provincia di Brescia

PIANO ATTUATIVO N.4 A DESTINAZIONE PRODUTTIVA

02

Committente:

MECCANICA 2 ELLE SRL
via Pontida 1 - 25036 Palazzolo sull'Oglio
C.F. e P. IVA: 02810380986

Oggetto:

**RACCOLTA ESTRATTI:
PGT, NTA, MAPPA, CARTA TECNICA REGIONALE**

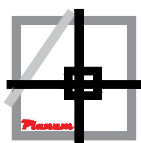
Progettisti:



CBSA INNOVATIVE SOLUTIONS

Studio Associato di Ingegneria e Urbanistica
ing. Capoferri Giobattista - ing. Barzasi Gian Franco
Piazza Roma, 29 - 25036 Palazzolo s/O (Bs)
C.F. e P.IVA 01506840980

www.studiocbsa.com
Telefono 030 740 10 53
Fax 030 740 06 66
info@studiocbsa.com
studiocbsa@pec.it



Planum

Studio Tecnico Associato
Cadenelli Consuelo & Loda Alessio
Via Breda, 22 - 25079 Vobarno (Bs)
C.F. e P.IVA 03871130989

www.planumstudio.it
Telefono 0365 37 44 99
Fax 0365 37 44 99
info@planumstudio.it
pec@pec.planumstudio.it

Scala: /

Commessa CBSA: 21-26

Commessa Planum: 080PZO

Data: GENNAIO 2023

Elaborato:

CBSA PLANUM ALTRI

File: 2022-06_2126 PA Estratti.doc

Directory: 52126\G SEZIONE URBANISTICA\02_PA\100_Prima consegna

Disegnato: Bar.Gp

Per cliente

Per approvazione

Per revisione

Per cantiere

data

03/08/2022

revisione

0_Prima Emissione

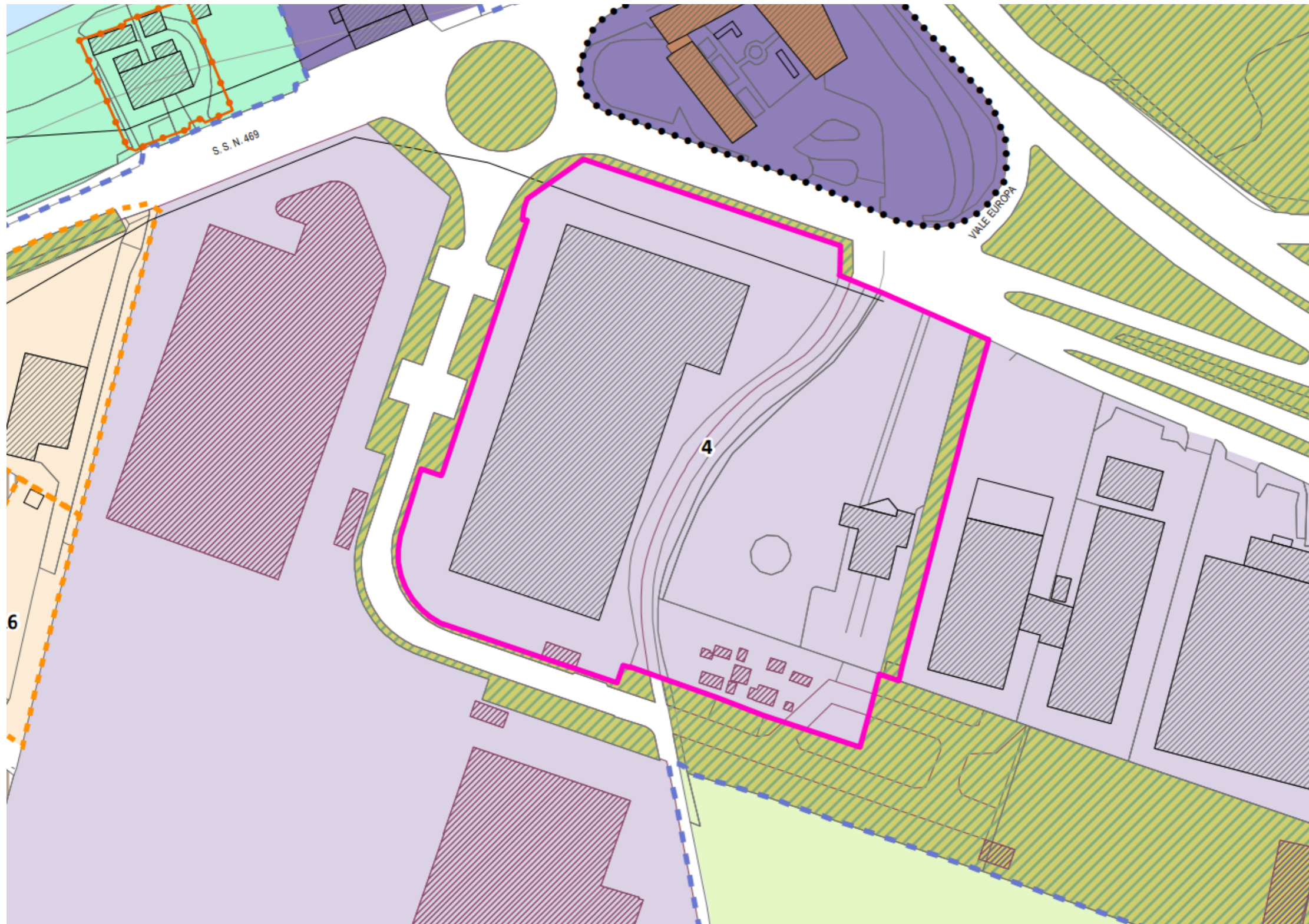
disegnato

Bar.Gp

approvato

Bar.GF

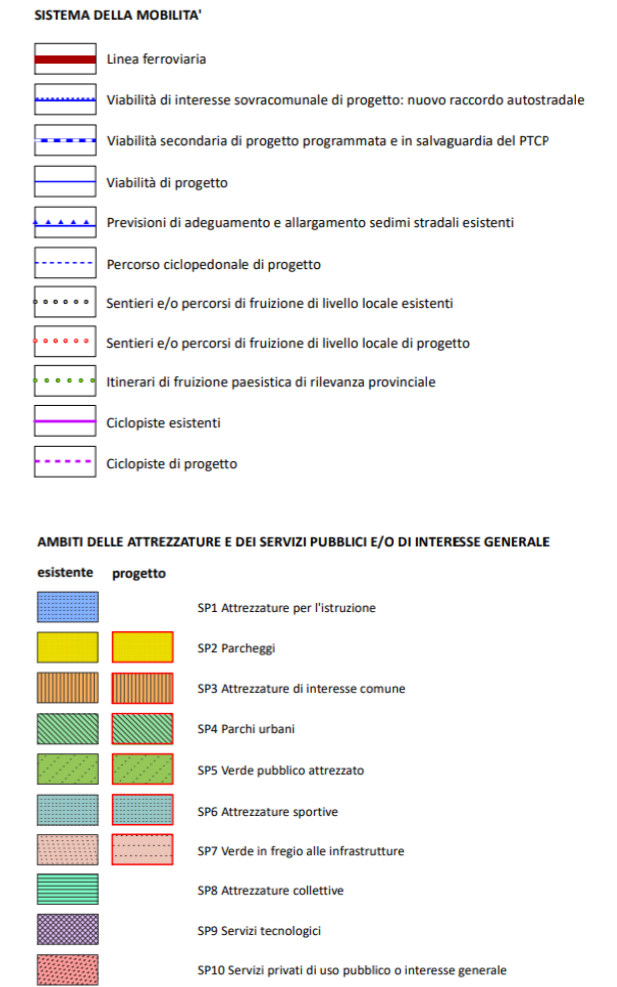
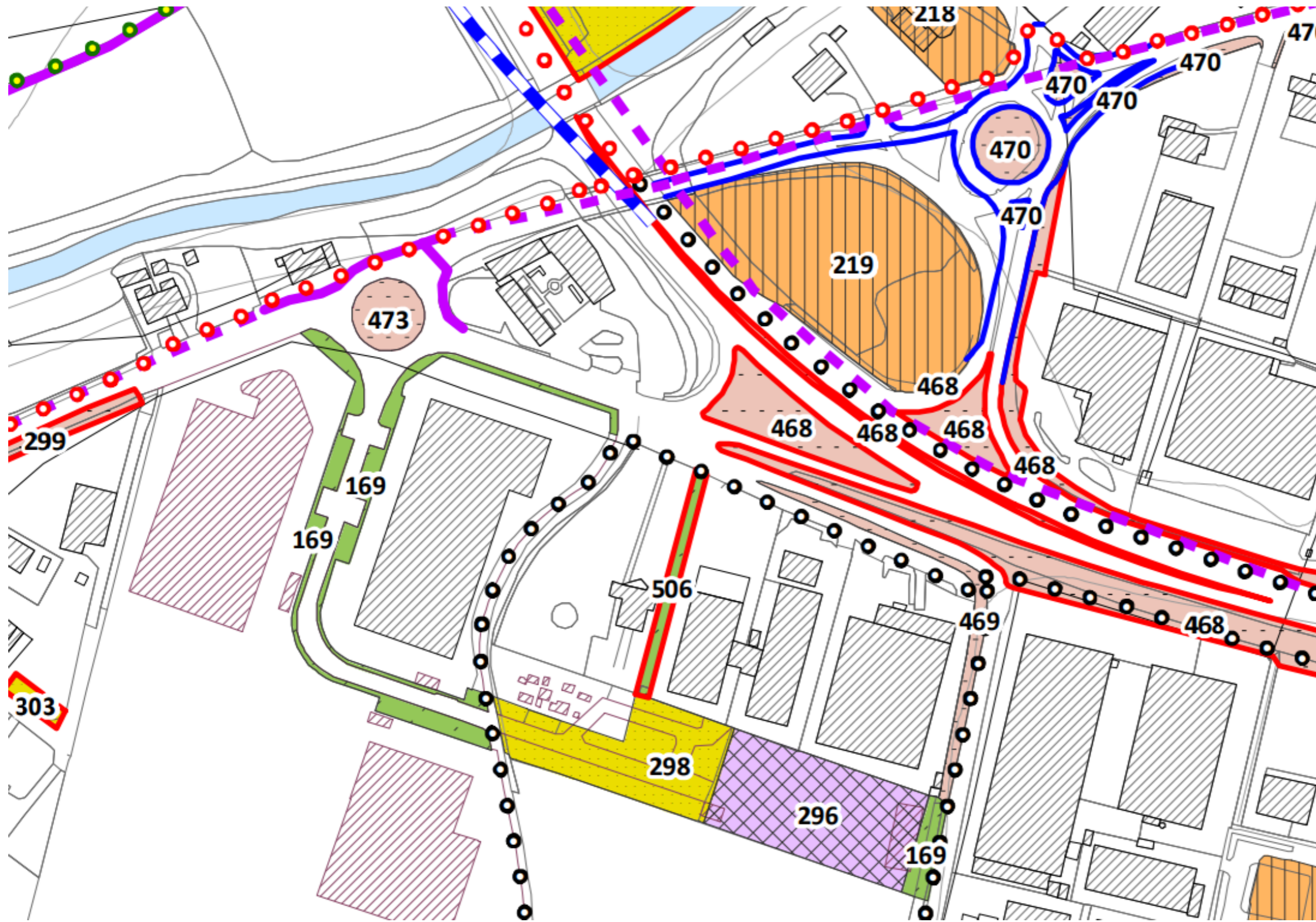
Estratto PGT – Piano delle Regole - AMBITI DEL PIANO DELLE REGOLE



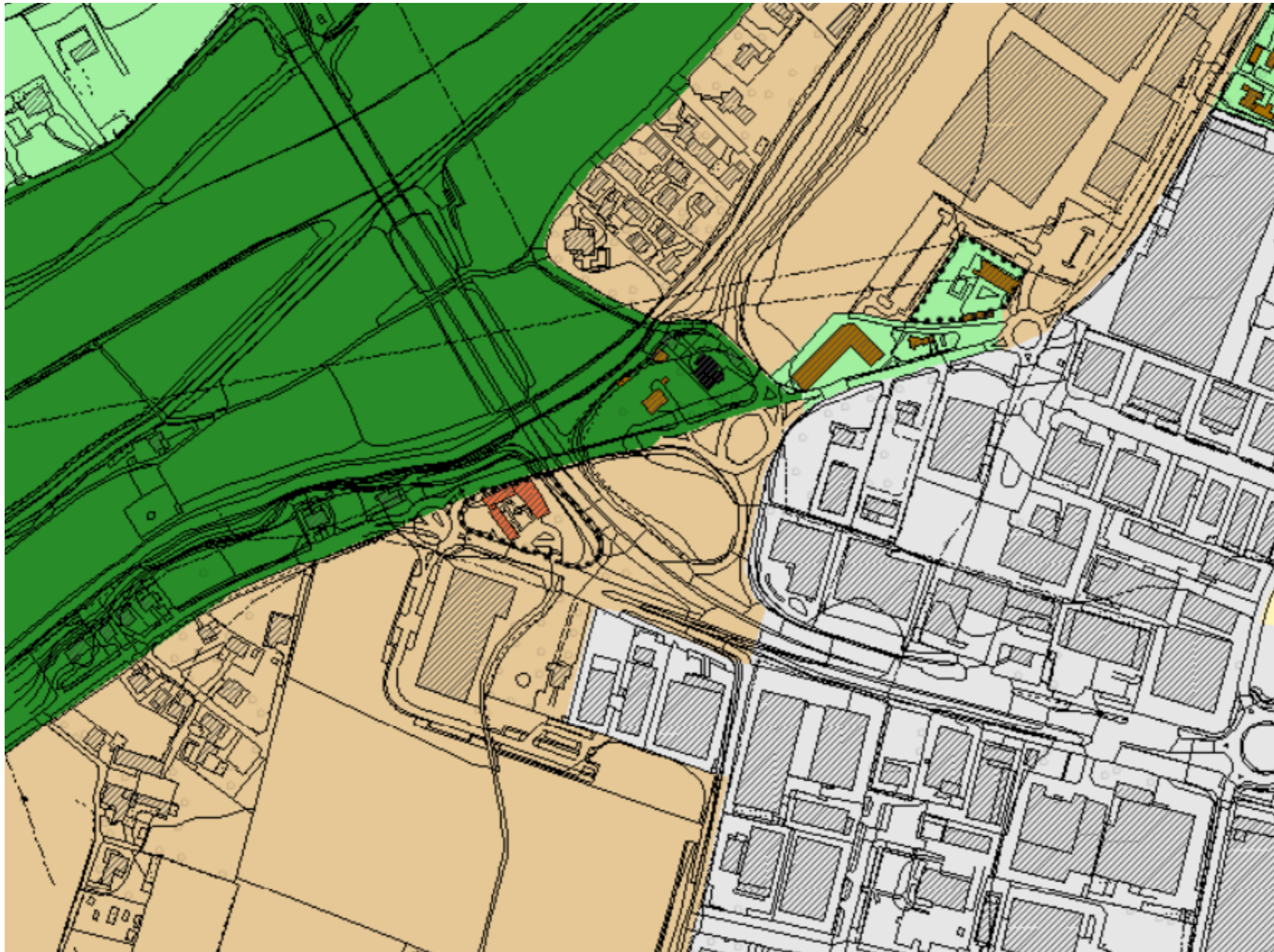
AMBITI TERRITORIALI A DESTINAZIONE PREVALENTEMENTE PRODUTTIVA

CLASSE VI	Aree urbane consolidate caratterizzate da insediamenti produttivi, destinati ad attività artigianali e industriali
CLASSE VII	Aree libere, marginali e/o di integrazione ad insediamenti produttivi consolidati, destinati ad attività artigianali e industriali (lotti liberi)
CLASSE VIII	Aree urbane consolidate caratterizzate da insediamenti destinati ad attività terziarie e/o commerciali
CLASSE IX	Aree urbane consolidate caratterizzate da attività terziarie e/o commerciali, inserite in ambiti prevalentemente residenziali
CLASSE X	Aree urbane consolidate caratterizzate da insediamenti destinati ad attività ricettive (ex L.R. 27/2015) e/o di ristorazione
CLASSE XI	Aree urbane consolidate caratterizzate da insediamenti produttivi (artigianali e industriali), indongrai con i tessuti circostanti, da destinare a riconversione e riqualificazione urbana
VUS	Verde urbano di salvaguardia
PA	Aree soggette a Piani Attuativi già convenzionati
PA	Piani Attuativi previsti dal Pdr a destinazione prevalentemente commerciale
PA	Piani Attuativi previsti dal Pdr a destinazione prevalentemente produttiva
PdCC	Permessi di Costruire Convenzionati a destinazione prevalentemente produttiva/commerciale

Estratto PGT – Piano dei Servizi – SERVIZI PUBBLICI E / O DI INTERESSE PUBBLICO



Estratto PGT – Documenti di Piano – CLASSI DI SENSIBILITÀ PAESAGGISTICA



CLASSI DI SENSIBILITÀ PAESAGGISTICA

- CLASSE DI SENSIBILITÀ MOLTO BASSA (classe 1)
- CLASSE DI SENSIBILITÀ BASSA (classe 2)
- CLASSE DI SENSIBILITÀ MEDIA (classe 3)
- CLASSE DI SENSIBILITÀ ALTA (classe 4)
- CLASSE DI SENSIBILITÀ MOLTO ALTA (classe 5)

COMPONENTI DEL PAESAGGIO STORICO E CULTURALE

- NUCLEI DI ANTICA FORMAZIONE
- BENI AMBIENTALI E STORICO-ARTISTICO-MONUMENTALI
- EDIFICI DI VALORE STORICO-TESTIMONIALE

COMPONENTI DEL PAESAGGIO AGRARIO E DELL'ANTROPIZZAZIONE CULTURALE

- CASCINE DI VALORE STORICO TESTIMONIALE
- EDIFICI DESTINATI ALL'ATTIVITÀ AGRICOLA CON VALORE STORICO-TESTIMONIALE

COMPONENTI DEL PAESAGGIO URBANO

- EDIFICI DI VALORE STORICO-PAESAGGISTICO-AMBIENTALE



Estratto Mappa Catastale

Direzione Provinciale di Brescia Ufficio Provinciale - Territorio - Direttore ALFONSO LUCARELLI

Vis. tel. (0.90 euro)



N=5048600

E=1568000

1 Particella: 388

Comune: (BS) PALAZZOLO SULL'OGLIO/A
Foglio: 24
Scala originale: 1:2000
Dimensione cornice: 776.000 x 552.000 metri
6-Cir-2022.16.16.29
Protocollo pratica T332929/2022



Estratto CTR

