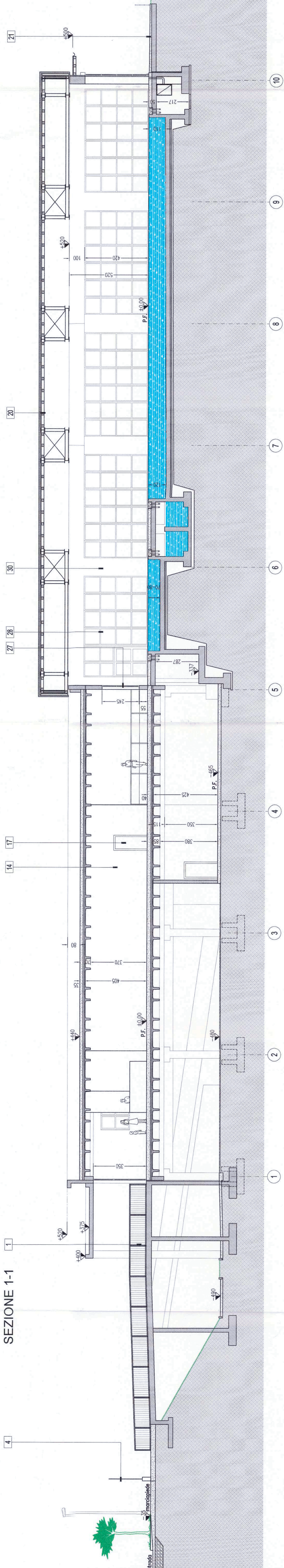
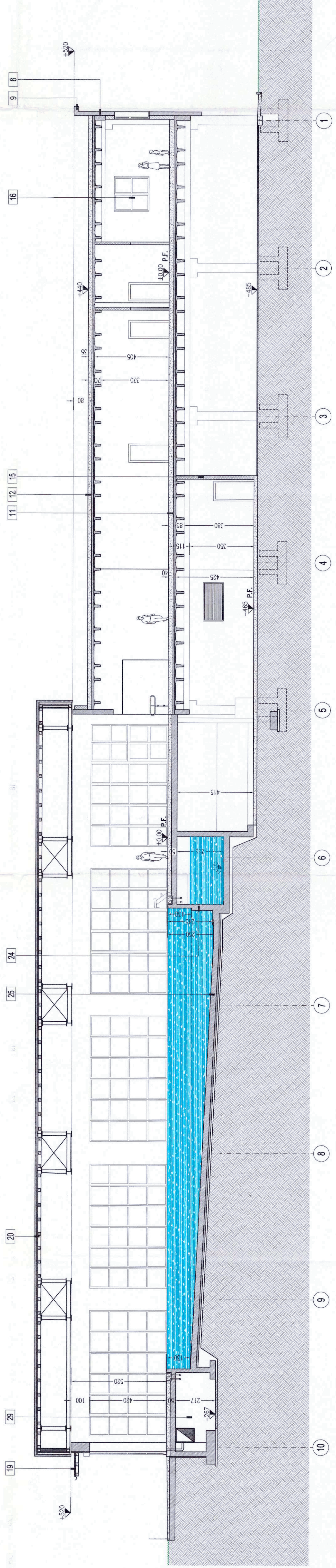


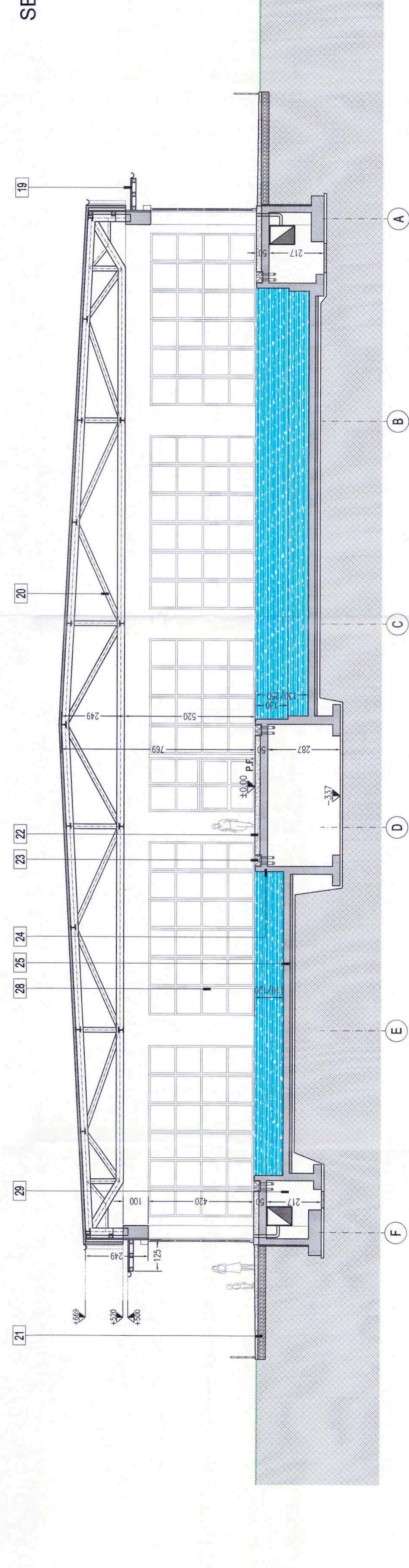
SEZIONE 1-1



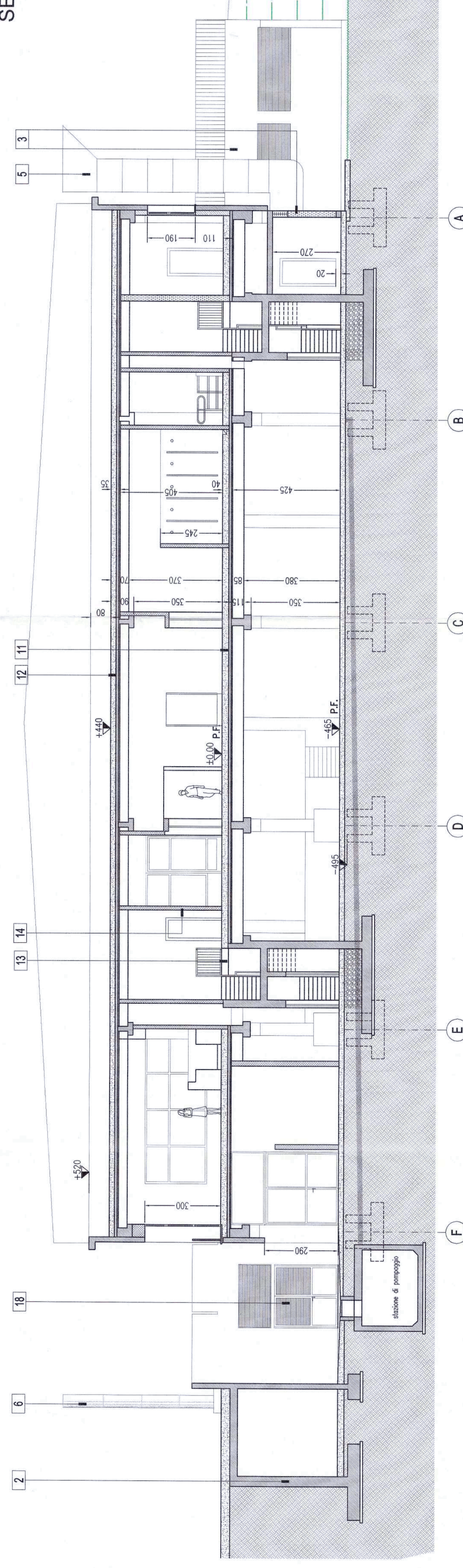
SEZIONE 2-2



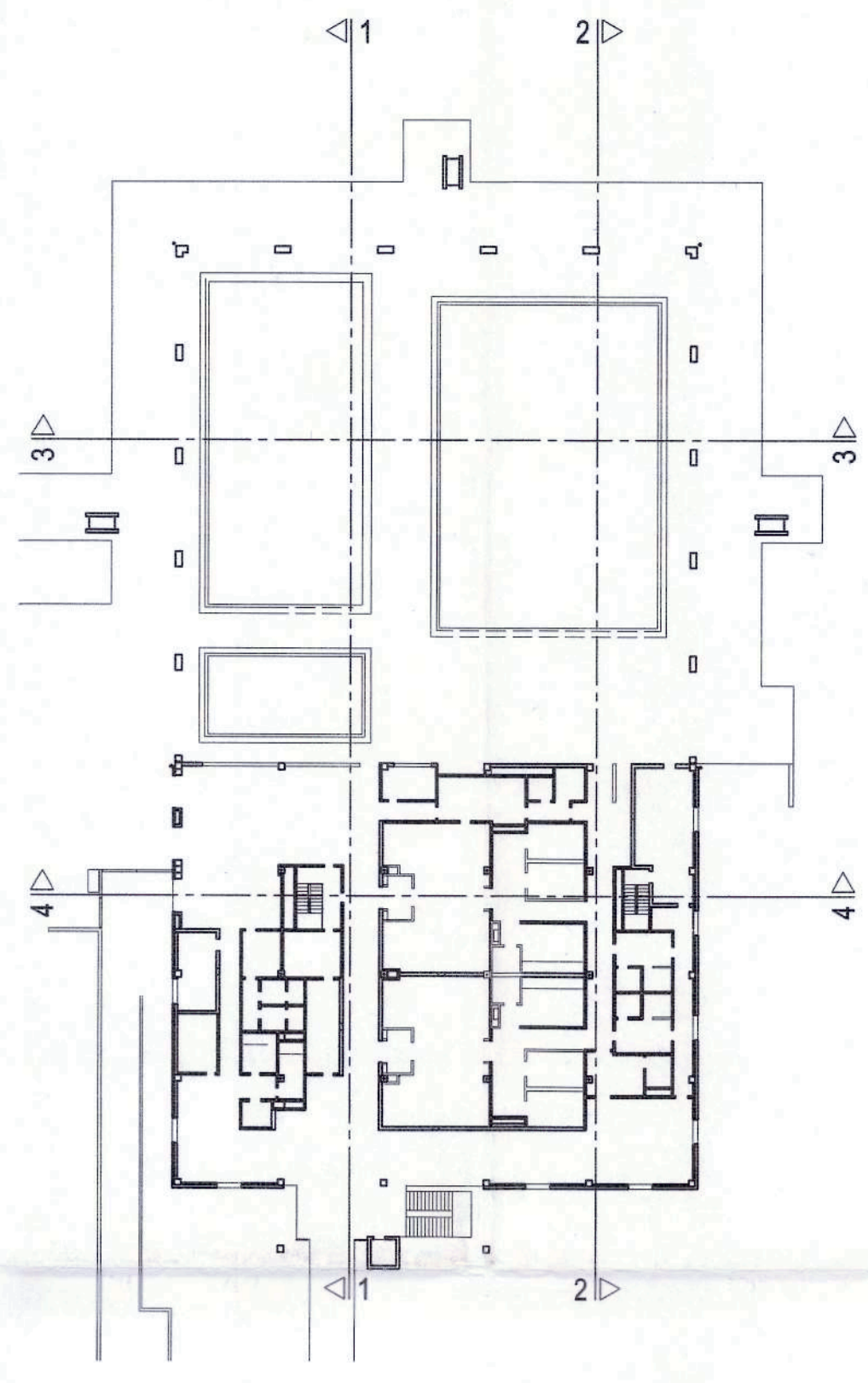
SEZIONE 3-3



SEZIONE 4-4



SCHEMA DELLE SEZIONI



SIGLA	LEGENDA	DESCRIZIONE
1	INGRESSO E OPERE ESTERNE	Vano accessorio e scala esterna: muri e tampe in cemento armato intonacati con finitura al gesso e intonacatura con primer fissativo e finitura acrilica; pavimento e gradini in lastre di pietra boia zincata e caldo e verniciato a polveri in ferro.
2		Muri contornatori esterni in cemento armato: impermeabilizzazione con guaina bitume polimerico elastomerica, guaina bagnata in polietilene per i lati contornatori, finitura da cassero metallico con trattamento dei distacchi con cemento.
3		Intonaco con finitura al gesso e intonacatura con primer fissativo e finitura acrilica.
4		Canalini di presa d'aria in acciaio zincato.
5		Cerchi fustature in acciaio inox con piastrino di sostegno in cemento armato.
6		Recinzione in rete metallica plastica.
7	SEZIONE SERVIZI GENERALI	Pannello prefabbricato in calcestruzzo con superficie esterna in griglia di metallo inossidabile e intonacatura con primer fissativo e finitura acrilica; intonaco e intonacatura con primer fissativo e finitura acrilica murale.
8		Condizione in calcestruzzo con superficie liscia di cemento metallico, con trattamento prelievo idrofobizzante; litoranea in allumino prevernicato.
9		Piastrine prefabbricate in cemento armato, intonacati e intingolati.
10		Solaio realizzato con legno e travi prefabbricate e cerniera collaborante; impermeabilizzazione con membrana bitume polimerica; pavimento in gres fine porcellanato o stiker posati con malta; tegole sigillate con stucco anticorrosivo epossidico.
11		Solaio prefabbricato in calcestruzzo con superficie esterna in griglia di metallo inossidabile e intonacatura con primer fissativo e finitura acrilica; intonaco e intonacatura con primer fissativo e finitura acrilica murale.
12		Condizione in calcestruzzo con superficie liscia di cemento metallico, con trattamento prelievo idrofobizzante; litoranea in allumino prevernicato.
13		Piastrine prefabbricate in cemento armato; trattamento di formaleto polimerico trasparente su pedale, abate e prospetto; intonaco con finitura al gesso e intonacatura con primer fissativo e finitura acrilica; intonaco e intonacatura con primer fissativo e finitura acrilica murale e verniciatura a polveri in ferro.
14		Piastrine prefabbricate in cemento armato; trattamento di formaleto polimerico trasparente su pedale, abate e prospetto; intonaco con finitura al gesso e intonacatura con primer fissativo e finitura acrilica; intonaco e intonacatura con primer fissativo e finitura acrilica murale e verniciatura a polveri in ferro.
15		Piastrine prefabbricate in cemento armato; trattamento di formaleto polimerico trasparente su pedale, abate e prospetto; intonaco con finitura al gesso e intonacatura con primer fissativo e finitura acrilica; intonaco e intonacatura con primer fissativo e finitura acrilica murale e verniciatura a polveri in ferro.
16		Serramento in acciaio zincato e verniciato a polveri; vetrate isolanti basso emissive, camera 12 mm.
17		Porto interno in alluminio con lamponamento in IPEL.
18		Portoni in acciaio zincato prevernicato con lamponamenti in lamiera zincata prevernicata; griglia in alluminio, protezione IP 23.
19	SALA DI BALNEAZIONE, SCALINUM E CANTINOLI INTERRATI.	Pavimentazione in marmo di calcareo con intonacatura e intonacatura; intonaco e intonacatura con primer fissativo e finitura acrilica; intonaco e intonacatura con primer fissativo e finitura acrilica murale; intonaco e intonacatura con primer fissativo e finitura acrilica murale.
20		Struttura in cemento armato; trattamento di formaleto polimerico trasparente su pedale, abate e prospetto; intonaco con finitura al gesso e intonacatura con primer fissativo e finitura acrilica; intonaco e intonacatura con primer fissativo e finitura acrilica murale e verniciatura a polveri in ferro.
21		Solaio: Massetto in cemento armato su strato separatore; pavimento in linoleum posato con anticorrosivo epossidico; barriera ai liquori di ferro con zinatura e caldo e verniciatura a polveri in ferro.
22		Solaio in cemento armato; impermeabilizzazione con guaina bitume polimerica; pavimento in marmo di calcareo con intonacatura e intonacatura; intonaco e intonacatura con primer fissativo e finitura acrilica; intonaco e intonacatura con primer fissativo e finitura acrilica murale e verniciatura a polveri in ferro.
23		Doppia canalina in acciaio inox AISI 304 per la raccolta dell'acqua di fusione e di lavaggio; intonaco e intonacatura con primer fissativo e finitura acrilica; intonaco e intonacatura con primer fissativo e finitura acrilica murale e verniciatura a polveri in ferro.
24		Muro delle vasche in cemento armato; rasatura con malta resinata e impermeabilizzazione con bitume polimerico.
25		Piastrine prefabbricate in cemento armato su strato separatore; pavimento in linoleum posato con anticorrosivo epossidico; barriera ai liquori di ferro con zinatura e caldo e verniciatura a polveri in ferro.
26		Serramento in acciaio zincato e verniciato a polveri; vetrate isolanti basso emissive, camera 12 mm.
27		Serramento in acciaio zincato e verniciato a polveri; vetrate isolanti, camera 12 mm.
28		Serramento in acciaio zincato e verniciato a polveri; vetrate isolanti, camera 12 mm.
29		Curtine interne: muri perimetrali contornati in cemento armato con strati isolanti e impermeabilizzazione con membrana bitume-polimerica elastomerica e guaina bagnata in polietilene; canale di distribuzione aria con diffusore fissato al pavimento.
30		Piastrine e travi prefabbricate in cemento armato; rivestimento esterno e coperto con intonaco di gesso e intonacatura con primer fissativo e finitura acrilica; intonaco e intonacatura con primer fissativo e finitura acrilica murale e verniciatura a polveri in ferro.

**COMUNE DI PALAZZOLO SULL'OGGIO**  
**PROVINCIA DI BRESCIA**  
**REALIZZAZIONE IN CONCESSIONE**  
**DI UN IMPIANTO NATATORIO DI TIPO CONVERTIBILE**  
**PROGETTO ESECUTIVO**

Concessionario  
**SPAZIO SPORT S.R.L.**  
 Via Francosca 1 - Rovato (BS)

Progettisti  
 Ing. Antonio Ghislini Zubiani e Ing. Abramo Mansi  
 Via S. Maria 1 - Palazzo (BS) - Tel. 030.2400184, fax 030.2897773, e-mail techn@comtecnica.it  
 Ing. Giovanni Ziletti  
 Via S. Maria 1 - Palazzo (BS) - Tel. 030.2400184, fax 030.2897773, e-mail ngz@ziletti.it

Direzione  
 00 31.12.2003 Oggetto della richiesta  
 01 28.02.2005 Progetto definitivo  
 02 09.09.2005 Progetto esecutivo

Collaboratori  
 ARCH. G. MANETTI Scale 1:100

SEZIONI GENERALI  
 CROCE IN QUADRATO NON ESSERE RIPRODOTTO SENZA PREVENTIVA AUTORIZZAZIONE

**A 06**