



Spett.le
Comune di PALAZZOLO SULL'OGLIO - BS

Inviato a mezzo pec:
protocollo@palazzolo.viapec.it

Wind Tre S.p.A.
Sede legale:
Largo Metropolitana, 5
20017 Rho (MI)
E-mail: info@windtre.it
www.windtregroup.it

Prot. 2021/OUT/ 656465
Data 06/10/2021

Oggetto: Comunicazione dei "Piani di localizzazione e sviluppo della rete di telecomunicazioni per copertura radiomobile" ai sensi della L.R. Lombardia n.11/2001, art. 4 comma 11 e s.m.i.

In adempimento agli obblighi previsti dall'art. 4 comma 11 L. R. n. 11/2001 e s.m.i. (ultima modifica introdotta dalla L.R. n. 19/2014), riguardante la pianificazione del progetto di rete per la copertura radiomobile, inviamo la planimetria relativa al piano di sviluppo 2022 con l'indicazione delle aree in cui prevediamo la realizzazione di un nostro impianto o la modificazione dei sistemi già esistenti, riportando anche eventuali impianti oggetto della comunicazione dello scorso anno per i quali non siano state ancora ottenute le necessarie autorizzazioni, oppure per i quali non sono ancora terminati i lavori di realizzazione.

Si precisa che l'estensione di queste aree è indicativa e la dislocazione esatta dell'impianto e le relative caratteristiche tecniche potranno essere dettagliate solo in seguito alla stipula di idoneo contratto con una proprietà, sia essa pubblica o privata.

In caso di dismissione, variazione o modifica degli impianti esistenti sul territorio dell'Amministrazione Comunale ci riserviamo di darne apposita comunicazione secondo le modalità previste dal Codice delle Comunicazioni Elettroniche, D. Lgs. 259/03.

Per eventuali comunicazioni relative ai piani di sviluppo, il nostro referente è Anna De Iaco Mob. +39 329 2219839.

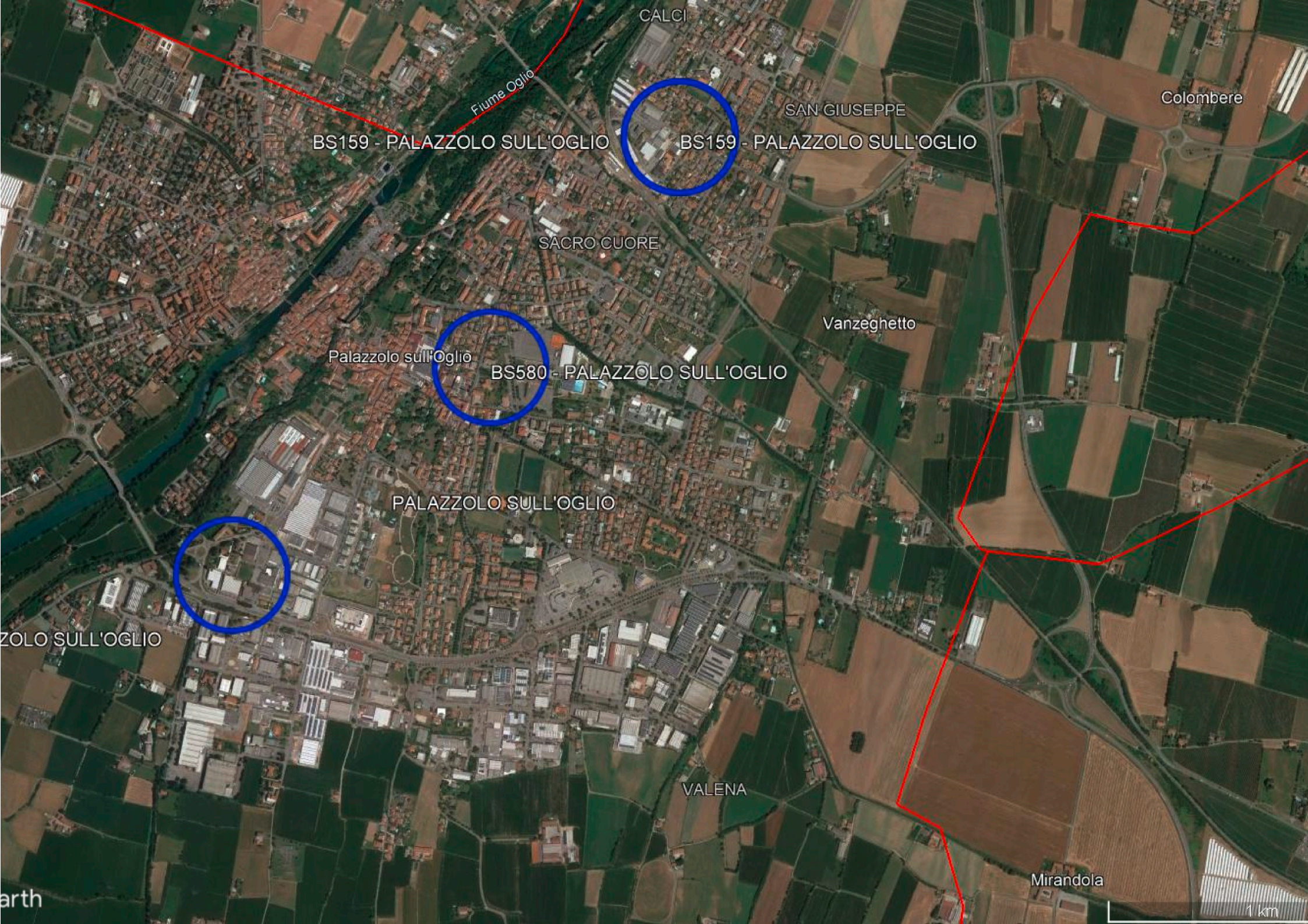
Ci è gradita l'occasione per porgere cordiali saluti

Wind Tre S.p.A.
Patrizio Bellotti
(firmato digitalmente)

Nel seguito i riferimenti ai quali inviare la Vs. gradita corrispondenza:
Wind Tre S.p.A. – Direzione Technology – Access Deployment North West
Torre Orizzontale Fiera Milano – Largo Metropolitana, 5 - 20017 - RHO (MI) tel. 02/30112038
PEC: AD.NordOvest@pec.windtre.it

Wind Tre S.p.A. con Socio Unico - Direzione e Coordinamento VIP-CKH Luxembourg S.à r.l.
Sede legale: Largo Metropolitana, 5 - 20017 - RHO (MI) Italia - Reg. Imp/C.F.: 02517580920
Partita IVA: 13378520152 - RAEE IT08020000002813 - Cap. sociale EURO 474.303.795,00 i.v.

AOO COMUNE DI PALAZZOLO SULL'OGLIO
Protocollo Arrivo N. 34290/2021 del 21-10-2021
Doc. Principale - Copia Del Documento Firmato Digitalmente



CALCI

Fiume Oglio

BS159 - PALAZZOLO SULL'OGLIO



BS159 - PALAZZOLO SULL'OGLIO

SAN GIUSEPPE

Colombere

SACRO CUORE

Vanzeghetto

Palazzolo sull'Oglio



BS580 - PALAZZOLO SULL'OGLIO

PALAZZOLO SULL'OGLIO



PALAZZOLO SULL'OGLIO

VALENA

Mirandola

arth

1 km